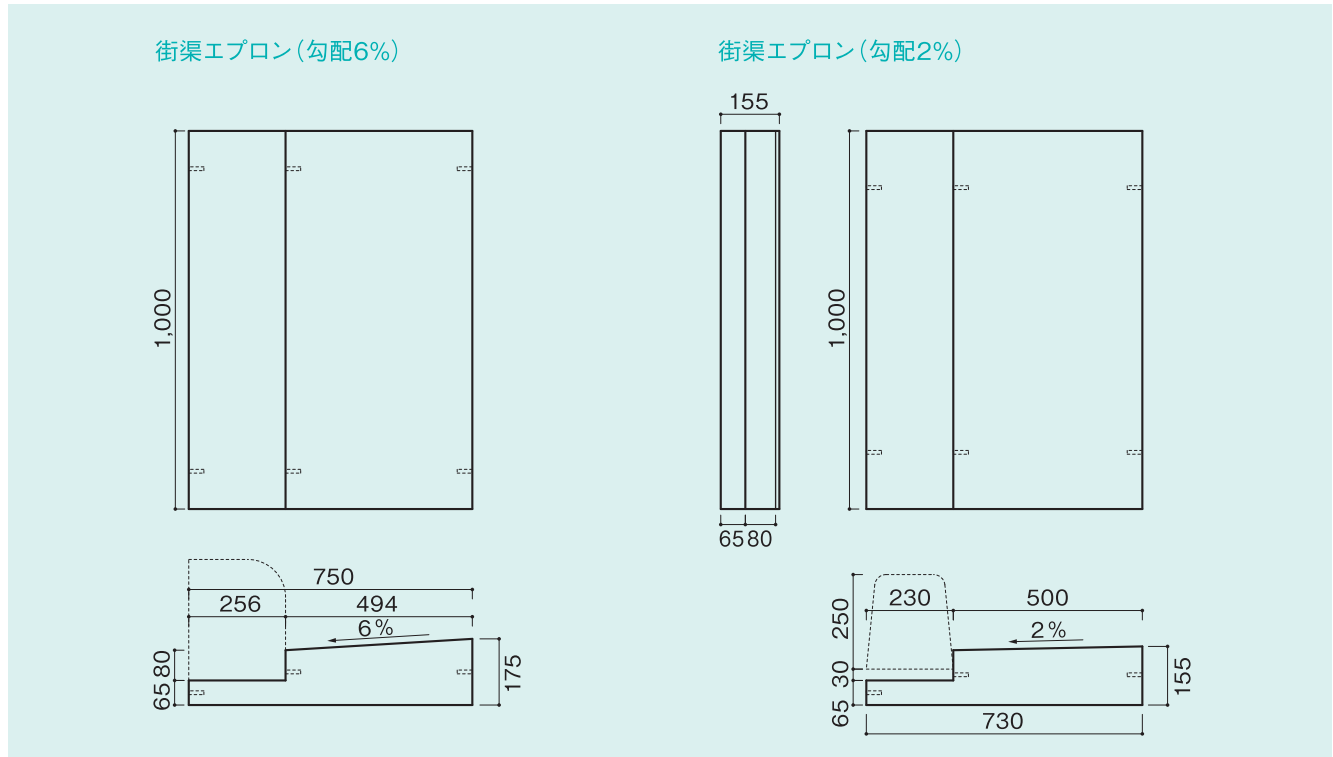
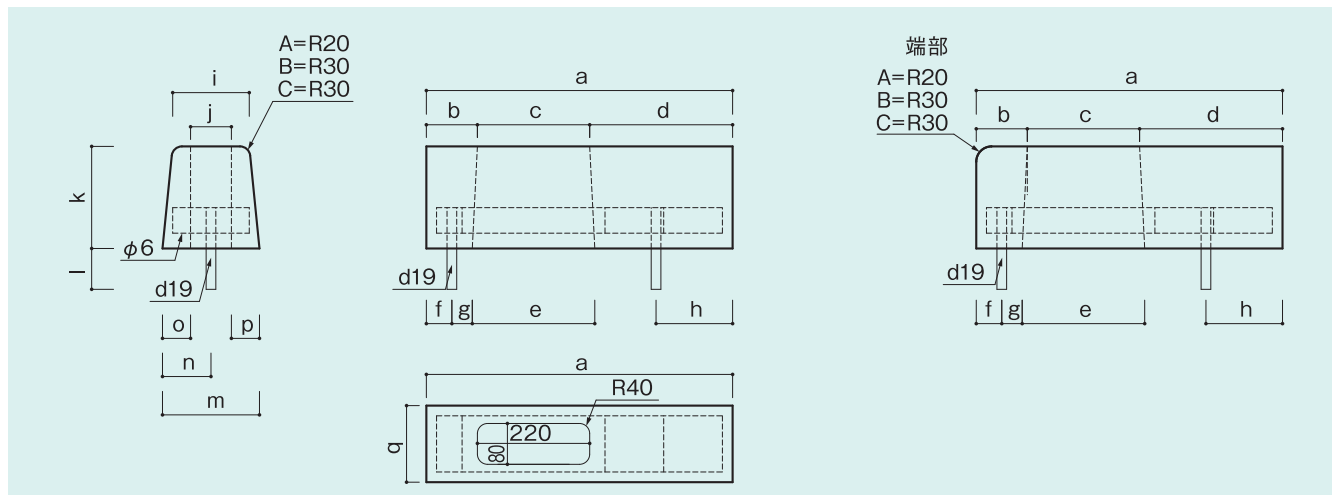


## □ 街渠エプロン



## □ 支柱穴付両面歩車道



呼び方	寸 法 (m/m)																	参考重量 (kg)
	a	b	c	d	e	f	g	h	i	j	k	l	m	n	o	p	q	
A	600	100	220	280	240	50	40	150	150	80	200	80	190	95	45	45	190	39
A 端部	600	100	220	280	240	50	40	150	150	80	200	80	190	95	45	45	190	39
B	600	100	220	280	245	50	37.5	150	180	80	250	80	230	115	60	65	230	61
B 端部	600	100	220	280	245	50	37.5	150	180	80	250	80	230	115	60	65	230	61
C	600	115	220	265	250	50	50	150	180	80	300	80	240	120	65	65	240	74
C 端部	600	115	220	265	250	50	50	150	180	80	300	80	240	120	65	65	240	74