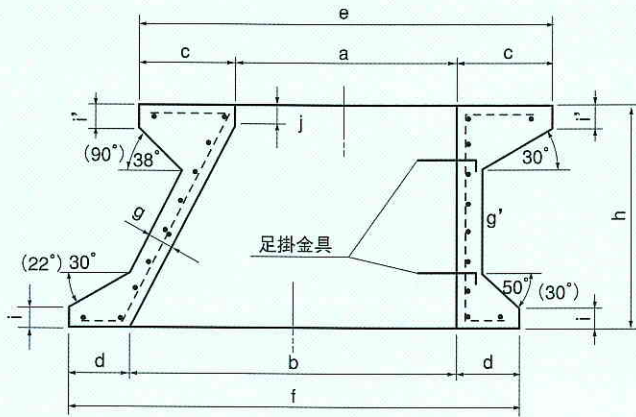


品番020101 下水道用マンホール側塊 (片斜)

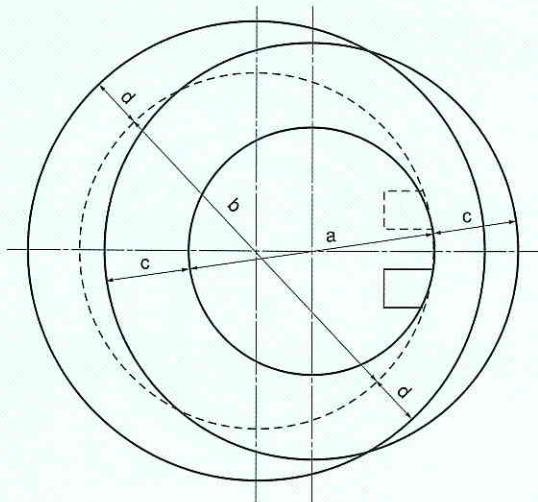
片面斜壁

単位：mm

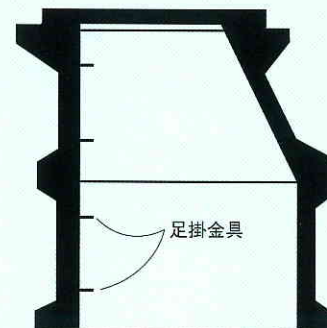
断面図



平面図



組立図



耐薬品性樹脂完全防錆被覆

寸法表

呼び名	寸 法 (mm)												配 筋				品 番
	a	b	c	d	e	f	g	g'	h	i	i'	j	らせん鉄筋		縦 鉄 筋		
													径 mm	巻数	径 mm	数量 本	
600C	600	900	250	150	1100	1200	70	70	600	50	60	30	6	10	6	20	021011
600D	600	1200	250	150	1100	1500	90	70	600	50	60	30	6	12	6	36	021012

※度数 () 内は1200

下水道用マンホール側塊片面斜壁《片斜》は、従来の円錐形態から、昇降用足掛金具のついた片面を垂直形態に改良、旧形では、屢々転落事故等を伴った危険な作業を非常に安全且容易にすることが出来ます。(実用新案985147号)