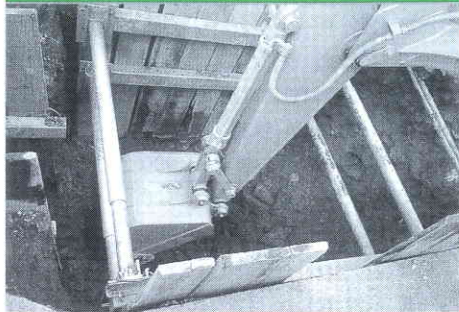




迅速な施工能力を実現 パワーホールの施工手順

1

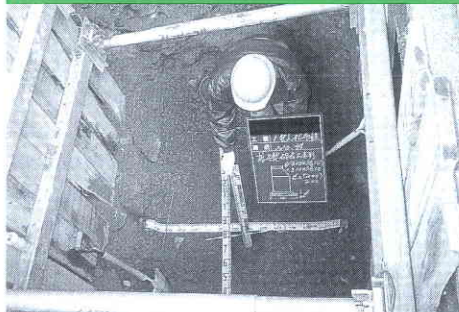
掘削



設計仕様書に従い掘削します。ジョイント金具による作業がないため掘削幅を狭くすることが可能です。

2

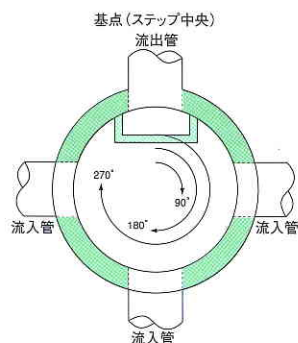
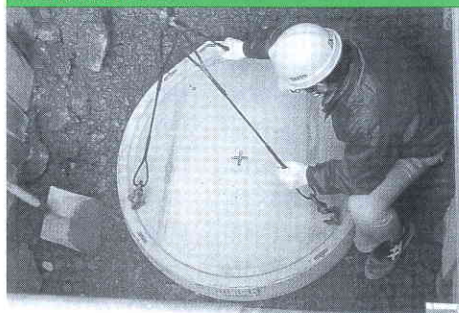
基礎工



マンホールが沈下しない様に十分転圧しなければなりません。特に基礎の水平度及び高さに対して注意が必要です。

3

底板据付け



底板内面の中心印されているセンターを合わせて水平及び高さの調整をおこないます。

4

パワーシールのセット



接合部を十分に清掃し、パワーシールをセットします。

5

パワーボンドの塗布



パワーボンドを接合部凹部に流し塗布します。

6

部材の据付け



製品に印されているマークとマークを合わせ、順に製品を据付けます。

7

高さの微調整



高さの微調整は、斜壁または調整リングと受枠の間に調整金具を入れておこないます。間隙はモルタルで充填します。